

Symantec Backup Exec

Symantec Backup Exec rappresenta la soluzione di riferimento per la protezione dei dati, il backup e il disaster recovery in ambiente Windows per le aziende di piccole e medie dimensioni. La struttura del prodotto si basa su un'architettura a due livelli:

Amministrazione Centralizzata: si tratta di un'applicazione installata su un server Windows (2000, 2003 e 2008), che gestisce tutte le operazioni di backup distribuito su client e server remoti, oltre a proteggere il server che la ospita. Attraverso la stessa console centralizzata vengono gestiti tutti i device di storage e backup, come ad esempio librerie di tape, NAS, SAN, Direct Attached Storage o CD/DVD, e vengono anche pianificate ed eseguite tutte le operazioni di recupero dati e disaster recovery.

Agent ad alte prestazioni: si tratta di una famiglia completa di moduli e opzioni che Backup Exec mette a disposizione per garantire la protezione dei dati su Server, desktop e laptop Windows, macchine Linux, Unix, Mac OSX e Netware, applicativi Microsoft Exchange, Lotus Domino, Microsoft SharePoint e SAP, database Oracle, Microsoft SQL Server e DB2, server Microsoft Active Directory, e device NDMP (Network Data Management Protocol) come ad esempio la famiglia EMC NS.

Symantec Backup Exec utilizza la crittografia robusta (40, 56, 128 o 256 bit) per la protezione dei dati e permette operazioni di copia e ripristino in tempo reale, senza dovere chiudere le applicazioni protette o far scollegare gli utenti che le utilizzano.

Le operazioni di recupero dei dati sono capillari: è possibile ad esempio recuperare il singolo record di un database oppure la singola mail di un utente.

Inoltre, i tempi di recupero delle informazioni da ripristinare e la loro effettiva disponibilità sono quantificabili nell'ordine di alcuni secondi.

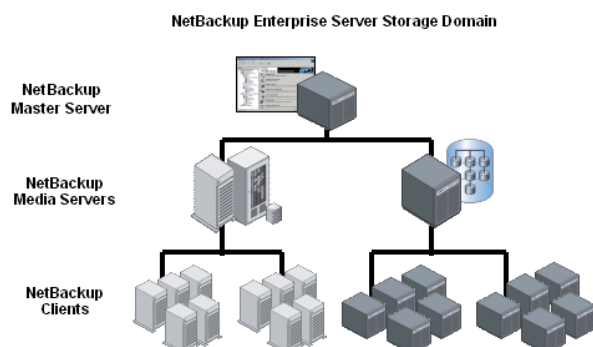
Un'eventuale disaster recovery può prevedere l'intero ripristino di un'applicazione/servizio oppure l'intera ricostruzione di un sistema (client o server), con tutte le sue configurazioni e personalizzazioni.

Symantec Backup Exec supporta gli ultimi protocolli rete, come l'IPv6 e l'FQDN (Fully Qualified Domain Naming) e mette a disposizione strumenti di reporting avanzato per la documentazione e il controllo delle attività di protezione dei dati.

Symantec Veritas NetBackup

Symantec Veritas NetBackup è la soluzione di protezione dati dedicata al mondo enterprise. L'ambiente NetBackup copre le esigenze di backup, ripristino dati e disaster recovery per aziende dotate di reti e sistemi complessi, che necessitano di una notevole flessibilità e massima scalabilità verso l'alto.

Veritas NetBackup è un'architettura che si sviluppa su due o tre livelli (Tiers):

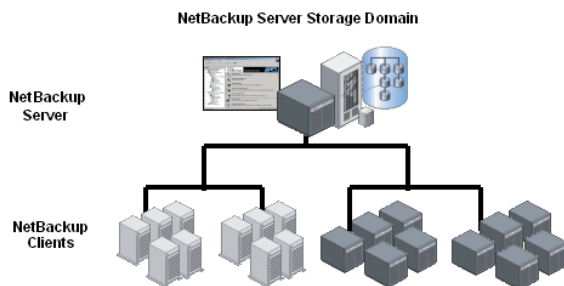


NetBackup Enterprise Server Architecture (3 Tiers). Questa configurazione utilizza tre diversi oggetti: NetBackup Master server, considerato il cervello dell'architettura che ha il compito di

L'Azienda

Le soluzioni di Business Continuity di Symantec offrono una serie di tecnologie dedicate alla risoluzione di problemi di backup e ripristino dati (disaster recovery), continuità di funzionamento di sistemi critici e gestione dei sistemi di archiviazione aziendali. Symantec rende inoltre disponibile una suite di prodotti per l'implementazione, misurazione e gestione dei problemi di conformità delle policy di sicurezza adottate dall'azienda sui propri asset e sulle proprie reti in relazione a standard di configurazione, best practice, normative nazionali e internazionali, nonché una piattaforma di End Point Security per la protezione PC e laptop.

gestire le operazioni di backup, ripristino e disaster recovery dei sistemi controllati (client) verso i sistemi di storage; NetBackup Media Server, ossia i sistemi su cui vengono memorizzati i dati di backup, come ad esempio Tape Library sulla rete, SAN, NAS, server etc.; NetBackup Client, ossia i sistemi protetti che effettuano il backup sulla rete dei propri dati o la copia completa dell'intero sistema.



NetBackup Server Architecture (2 Tiers). Questa configurazione utilizza due soli componenti, ossia NetBackup Master Server e NetBackup Client. Non utilizza un livello intermedio di sistemi per la gestione dei device di backup/storage, ma li interfaccia direttamente al modulo NetBackup Master Server, che li gestisce in maniera completa oltre a controllare tutte le operazioni di protezione dei dati eseguite dai NetBackup Client.

Symantec Veritas NetBackup è installabile su sistemi Windows Server, Linux e Unix e prevede moduli client per:

Database: Microsoft SQL Server, Oracle, Informix, DB2, Sybase;

Sistemi virtuali: supporto completo alla piattaforma VMWare;

Applicazioni: SAP, Microsoft Exchange, Microsoft SharePoint, Lotus Notes e Domino;

Sistemi: Windows (client e server), Netware, Mac OSX, Linux, Unix.

Symantec Veritas NetBackup utilizza la crittografia a 40, 56, 128 o 256 bit per la protezione dei dati e mette a disposizione un sistema di reportistica avanzato per la documentazione e il controllo delle attività di backup/ripristino e disaster recovery.